

# LA BLOUSE D'ÉCOLIER

## À PARTIR D'UNE CHEMISE D'HOMME



### **Matériel :**

1 chemise d'homme

50 cm de biais

20 cm d'élastique de 2 cm de large

le patron d'une robe trapèze sans manches ( que vous pouvez trouver sur [www.petitcitron.com](http://www.petitcitron.com) par exemple ou sur [www.popcouture.fr](http://www.popcouture.fr) )

**Temps de réalisation :** environ 2 heures si vous êtes débutante, moins si coudre est une seconde nature.



À l'aide du patron de la robe trapèze, tracez sur la chemise la moitié du devant de la robe.

( Avec un feutre ultra-lavable des enfants )

Gardez les boutons, ils vous serviront.

Gardez également l'ourlet en bas de la chemise, vous n'en aurez pas à faire.



Voici les 2 côtés du devant attachés par la boutonnrière.



Et le dos découpé dans le dos de la chemise.

Toujours en gardant l'ourlet du bas.



Pour les manches, coupez au ras de la couture de la tête de manche.



Posez endroit contre endroit le devant et le dos et coudre sur l'envers au niveau des épaules.



Posez un biais au niveau de l'encolure. Si vous ne savez pas comment faire, regardez cette vidéo :

<https://www.youtube.com/watch?v=Uq-GzXdnUwU>

Là j'ai même mis du biais sur la patte de boutonnage et j'ai décousu les boutons pour mettre des pressions. Côté pratique pour les enfants ; mais complètement superflu si vous êtes pressé.

Mesurez la longueur de l'emmanchure sur le corps de la chemise. ( pour moi s'était 34 cm )



Couture d'épaule



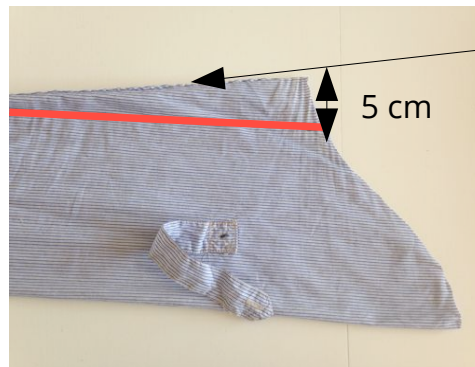
Mesurez également la tête de la manche. ( pour moi 56 cm ).

Donc  $56 - 34 = 22$  cm de différence entre les 2 mesures.

Pliez bien la manche sur la couture d'origine ( cf photo ).

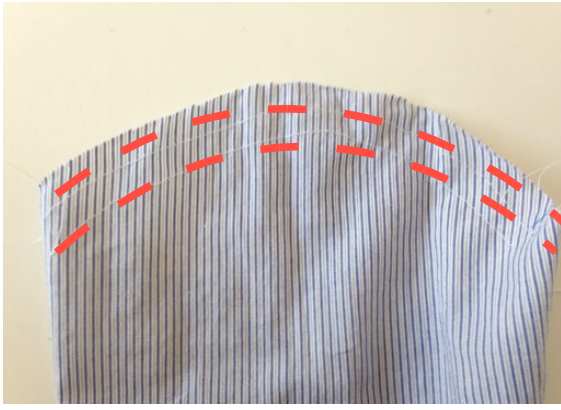
Réduisez la taille de la tête de manche en laissant toujours une dizaine de cm de plus que sur le corps de la chemise.

Cousez sur ce trait et coupez ensuite le surplus de tissu.



Couture d'origine de la manche

Dans mon exemple, il y a 22 cm de différence entre les 2 mesures. Je couds donc à 5 cm de la couture d'origine, ce qui réduit la tête de manche de 10 cm. Il reste 12 cm d'écart entre les 2.... Environ, ne vous cassez pas trop la tête, c'est une blouse pour la peinture !!!!



Pour réduire la tête de manche à la bonne longueur sans vous casser la tête, cousez 2 fils de fronce sur une partie de la tête de manche.

<https://www.youtube.com/watch?v=FSD5hlPD7XI>

Pour apprendre à faire des fronces.

Cousez ensuite les côtés de la chemise endroit contre endroit.

Vous allez maintenant monter la manche.

C'est vraiment l'occasion d'essayer, vous cousez, je vous le rappelle, une blouse pour la peinture !!

Première chose : assurez vous de coudre la manche droite sur la partie droite du vêtement et pareil à gauche.

Sinon vous aurez un truc qui ne ressemble à rien.

Voici une vidéo qui est bien faite : <https://www.youtube.com/watch?v=2KXRmuTGK-o>

Dernière étape : mesurez la longueur du bras de l'artiste en herbe.

Coupez à la longueur voulue en ajoutant 5 cm pour faire la coulisse pour l'élastique.

Si comme moi vous tombez sur la patte de boutonnage, pas de soucis, vous enlevez le bouton et vous faites une couture qui fermera cette patte.

Faites un premier pli de 1 cm puis un second pli de 3 cm ( un ourlet, quoi ).

Cousez au bord en laissant une ouverture de quelques cm pour passer l'élastique.

Fermez la ensuite avec un point à la main.

Petite astuce : si vous souhaitez utiliser cette blouse quelques années de suite, prévoyez de faire des manches plus longues, comme vous mettez un élastique au poignet, la longueur ne gênera pas votre enfant.

C'est terminé !!

Envoyez moi les photos de vos réalisations, je les posterai sur Facebook :

[marie@labobineamarie.fr](mailto:marie@labobineamarie.fr)